



令和4年度鯖江商工会議所青年部

「さ映え観光スポットプロジェクト」

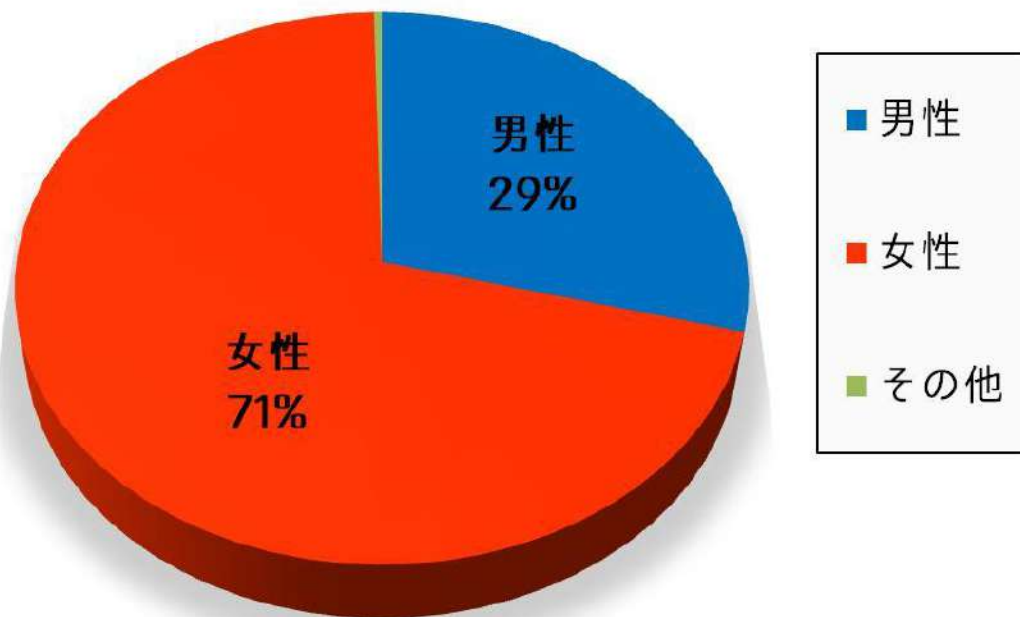
鯖江商工会議所青年部では、「老若男女問わず誰もが
楽しく暮らせる街づくり」を今年度のテーマとして活動して
きました。

そこで、私たちは、鯖江市内で活動している各団体様に
協力を仰ぎ、市民の方々が鯖江市に対して“どのような点に
魅力を感じているか”“今後の鯖江市に求めるものは何か”を
アンケートを通してヒアリングしました。これを踏まえ、
私たちは、鯖江市の今ある魅力がさらに輝くよう、アイデア
や意見を出し合いました。今回は、それらをまとめた成果を
政策提言としてご提案いたします。

【目次】

1. はじめに (2p)
2. 鯖江市民の“声” (3~12p)
3. アンケート結果を形にしてみた (13~19p)
4. 西山公園映えスポット化計画! (22~29p)
5. ラポーゼかわだを“リ・ブランディング”
(30~35p)
6. 最後に (36~38p)

アンケート回答者（計803名）

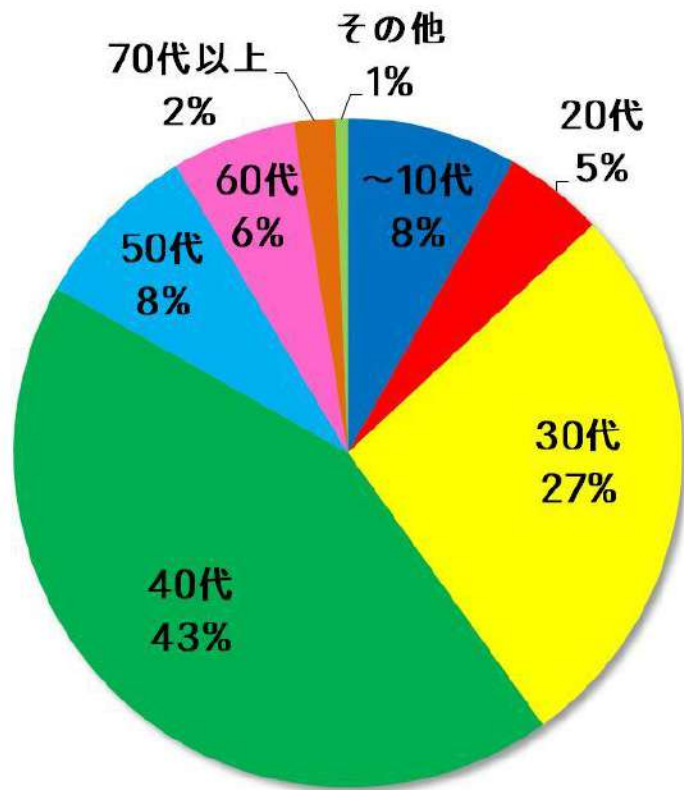


このアンケートでは、

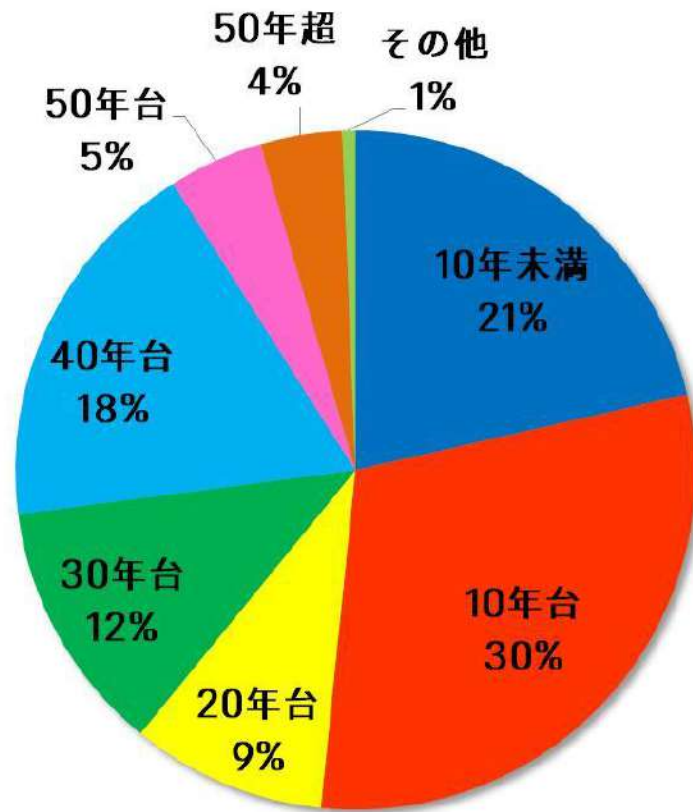
- ・ 鯖江市役所JK課（OG）
- ・ 学生団体with
- ・ 福井工業高等専門学校
- ・ 青少年健全育成鯖江市民会議
- ・ SABAEおせっ会もてなし隊
- ・ (公社)鯖江青年会議所
- ・ 鯖江市連合青年団
- ・ 鯖江市区長会連合会
- ・ 鯖江市連合婦人会
- ・ 鯖江市PTA連合会
- ・ 鯖江ライオンズクラブ
- ・ 鯖江王山ライオンズクラブ
- ・ 鯖江ロータリークラブ
- ・ 鯖江ローターアクトクラブ

の皆様にご協力いただきました。

年齢別回答者数内訳



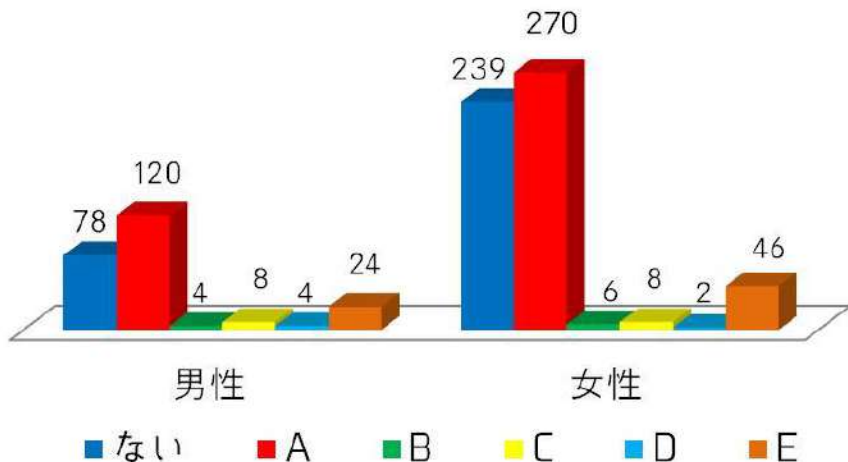
在鯖期間別内訳



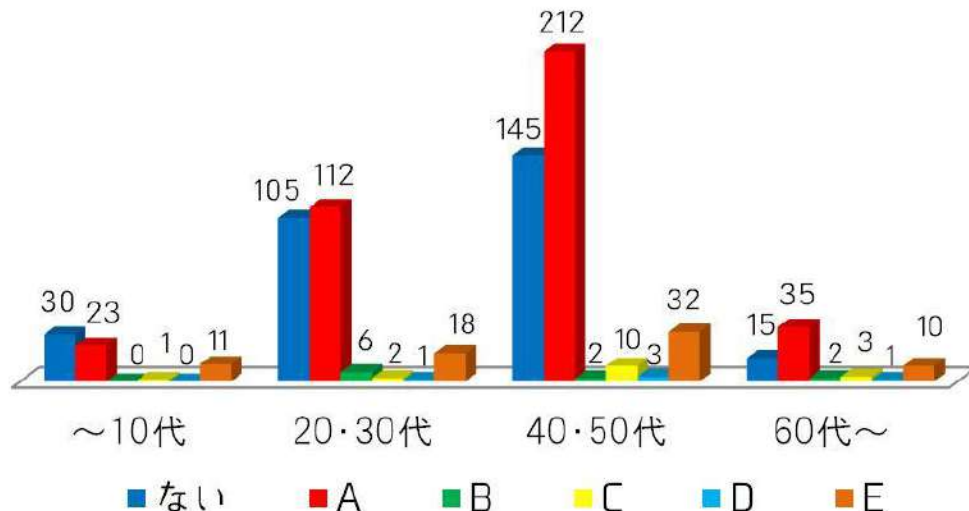
鯖江市民の“生の声”

質問① 「あなたの思う鯖江のおすすめスポットはどこですか？」

<性別集計>



<年代別集計>



A：西山公園および周辺地域

B：大谷公園

C：河和田地区およびラポーゼかわだ

D：めがねミュージアム

E：その他

質問①「あなたの思う鯖江のおすすめスポットはどこですか？」

<各項目の主な理由>

A：西山公園および周辺地域

…四季折々の自然が楽しめるから。家族やカップルの憩いの場。入場料無料の動物園や遊具が豊富なパンダランドがあって、大人も子供も一緒に楽しむことができるから。

B：大谷公園

…見晴らしが良く、駐車場も広いのでのんびり過ごせる。自然も遊具もどちらも楽しめる。様々な木の実や昆虫がいて面白いから。

C：河和田地区およびラポーゼかわた

…パン作りや蕎麦作り、BBQなど親子で楽しめるから。水が綺麗。静かで癒される。温泉が最高！山うにたこ焼きがある。蛍が見られる。

D：めがねミュージアム

…鯖江駅前のメガネのオブジェ。メガネの街としての主張がしっかりできていると思う。世界に誇るメガネの産地の拠点。メガネの歴史を知る事ができるから。

E：その他

…大福あんパンやスイーツが美味しい。県内で唯一子どもがプログラミングを学べる環境がある。旧瓜生家住宅は重要文化財に認定されている。五郎丸の湧水（水が美味しい）

10代以外の年齢層が、鯖江の一番の魅力に
「西山公園（その他周辺施設）」を挙げている。

西山公園は **“鯖江のシンボルマーク”**

流行やSNSに敏感な10代から
鯖江の魅力・良い所について
一番多く出た回答は…

「分からない」



SNSから大きく影響を受け、共感を得やすい10代からも

愛されるようになることで、西山公園は正真正銘

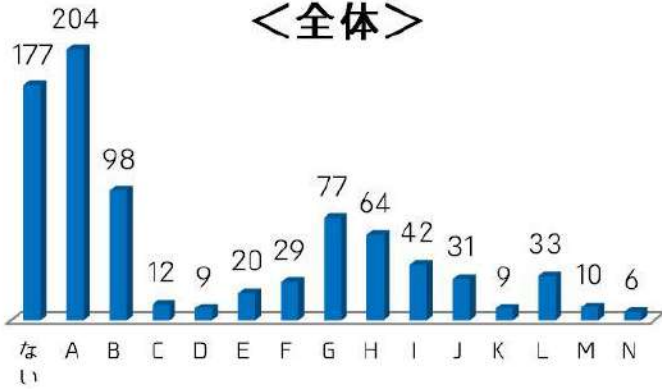
“老若男女みんなから愛される公園”



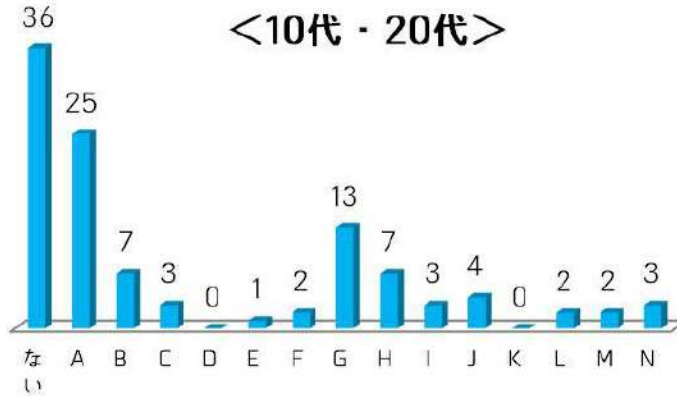
鯖江市民の“生の声”

質問② 「今までに行った県外のスポットで“鯖江(または福井)にもこういうものが欲しい”と思った場所がありますか？」

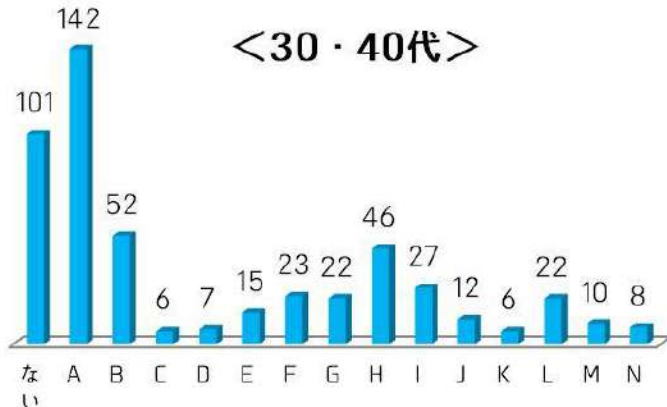
<全体>



<10代・20代>



<30・40代>



<50・60代>



- A: 大型商業施設
(イオン、コストコ、IKEA等)
- B: 遊園地・テーマパーク関連
- C: 博物館・美術館関連
- D: 動物園・水族館関連
- E: 温泉・プール・宿泊施設
- F: 飲食店関係 (飲み屋街、バル、
食べ歩きスポット等)
- G: その他屋内施設
(ラウンドワン、全天候型施設)
- H: 公園 (大型商業施設と併設、
大型遊具が多くある等)
- I: レジャー施設 (グランピング等)
- J: 自然・観光関連
(古い街並み、海沿いのホテル等)
- K: その他屋外娯楽施設
(スポーツ公園、その他商業施設等)
- L: その他子供を遊ばせられる場所
- M: 都市機能関連 (道路が整備されてる、
ドライブしやすい等)
- N: その他 (一日中家族と過ごす、
人が集まり楽しめる場所)

質問②「今まで行った県外スポットで“鯖江(または福井)にもこういうのが欲しい”と思った場所はありますか？」

<各項目の主な理由>

A：大型商業施設

→買い物・食・遊び場が一ヶ所で楽しめるから。

B：遊園地・テーマパーク関連

→1日中家族で遊べるような場所がないから。

C：博物館・美術館関連

→鯖江には趣味に関する専門的な施設がないから。

D：動物園・水族館関連

→子供達に生き物との触れ合いをもってほしいから。

E：温泉・プール・宿泊施設

→温泉とプールの併設、癒しと食がテーマの施設。

F：飲食店関連（飲み屋街・バル街・食べ歩き等）

→スタバ。鯖江にはそういうエリアがないから。

G：その他屋内施設（A～F以外）

→アミューズメント施設、子供だけで思いっきり走り回って遊べる施設。

H：公園（大型商業施設と併設されている、大型遊具がある）

→子供が思いっきり遊べる施設が鯖江は圧倒的に少ないから。

I：レジャー施設

→大人から子供まで楽しめる総合レジャー施設。今流行りだから。

J：自然・観光関連（街の景観・イルミネーション等）

→若者同士で出かける時は、景色が良い所を選びがちだから。

K：その他屋外娯楽施設（スポーツ公園、その他商業施設等）

→広い土地を利用した癒される場所。屋外バスケットコート。

L：その他（H～K以外）子供を遊ばせられる場所

→子連れでもゆっくり遊ばせられて軽食もとれる施設。

M：都市機能関連（道路整備、ドライブしやすい道、学業等）

→大学・専門学校の学科の種類増加。景観を良くしてほしい。

N：その他（一日中家族で過ごせる場所、祭り・イベント等）

→ビル上の開放的なカフェ・バー。西山公園で夜のイベント。



全世代が欲しいと思うもの1・2位

「大型商業施設」 「テーマパーク関連」

全世代が挙げている3・4・5位の共通点

“子供も大人も一緒に楽しめる場所”



アンケート結果を形にしてみた

私たちは、アンケート結果を基に例会を行い、
鯖江の魅力を再認識し、その魅力を最大限活かしたら
何が出来るかを考えてみました。

6つのグループに分かれて話し合い生まれた、
アイデアのいくつかを抜粋しご紹介いたします。

8月政策提言例会

～えっ!?鯖江にこんな所が！魅力発掘！ワークショップ～

<鯖江の魅力・良い所編>

- ◆美しい自然が多く、水脈も良い（＝海山からの食材も豊富）
- ◆福井県のほぼ真ん中にあり移動しやすい（＝アクセスが良い）
- ◆世界に誇れる眼鏡ブランドや伝統工芸が多い
- ◆サンドーム福井（ステージと観客の距離が近く、音響が良い）
→ファンからはチケットが取りやすいと好評
- ◆鯖江市民の方々は活発で温かく、街全体の治安も良い
- ◆程良い田舎感で住みやすい

アンケート結果を形にしてみた

8月政策提言例会

～えっ!?鯖江にこんな所が！魅力発掘！ワークショップ～

<どんなものがあると良いか>

- ◆ 片町や湯けむり横丁のような飲食店の集合エリア
- ◆ サウナや岩盤浴などがあり宿泊もできる複合施設



- ◆カラフルな傘やかざぐるまが沢山並んだ映えスポット
- ◆コンテナを利用したセレクトショップエリア
- ◆キャンプ場やグランピング・トラッキングができる場所
- ◆伝統工芸を体験できる施設（キッサニアと併設）

アンケート結果を形にしてみた

8月政策提言例会

～えっ!?鯖江にこんな所が！魅力発掘！ワークショップ～

<例会案①>

- ✚ ラポーゼかわだ周辺に飲み屋街や足湯・岩盤浴、ショッピング等が楽しめる総合施設をつくる



アンケート結果を形にしてみた

8月政策提言例会

～えっ!?鯖江にこんな所が！魅力発掘！ワークショップ～

<例会案①>

市外や県内外から**人が集まる仕掛けづくり**になり、

他の鯖江の魅力もさらに知ってもらい、

「また鯖江に行きたい」と思ってもらえるような街に。

アンケート結果を形にしてみた

8月政策提言例会

～えっ!?鯖江にこんな所が！魅力発掘！ワークショップ～

<例会案②>

✚ 片上地区周辺に新幹線からチラッと見える
気になる場所を整備する



アンケート結果を形にしてみた

8月政策提言例会

～えっ!?鯖江にこんな所が！魅力発掘！ワークショップ～

<例会案②>

新幹線から見える所に目を引くものがあることで、

「通り過ぎる街」から「**行ってみたい街**」へ。

県内外から人が集まることで、**観光客数が増え**、

街の活性化に繋がり、**移住者の増加**も見込める。

多くの人々に愛される鯖江市にするため、

今年度の政策提言は・・・

「今あるモノの価値の再定義」

をご提案いたします。

「今あるモノの価値の再定義」とは・・・

1. 西山公園映えスポット化計画

2. ラポーゼかわだをり・ブランディング

『結びのチャイム』に新たな『結び』を。

サンドーム福井に来る“アーティスト”と
そのアーティストの“ファン”の懸け橋となる場所。
聖地巡礼に訪れた“ファン同士”が繋がる場所。

<結びのチャイムの“今”>

- 現在は故障中であり、利用されていない（鐘が鳴らない）
- カップルの聖地化を試みたが、ニーズがない
- 山の頂上付近にあることでアクセスが良くない
- 動物園と隣接していることで立ち寄る客層は「子供連れ」



＜西山公園の現状＞

- 親子連や高齢者など、日常のワンシーンとして利用される
- 起伏が激しい
- イベントなどの活用に制限がある
- 鯖江駅からの徒歩のアクセスは遠い
- 公園はあるが、公園内で長く滞在できる要素が少ない

<鯖江市へのヒアリング>

- 鯖江市といえば西山公園
- 県内外からの客層を取り込みたい
- 駅からのアクセス
- サンドームでのイベント客の取り込み方法

<それぞれの課題から見えるもの>

- 故障した「結びのチャイム」の価値
- 西山公園の立地性
- 鯖江市の西山公園の利用の拡大希望
- サンドーム利用客の鯖江観光促進



新たなスポットをつくりだす

西山公園映えスポット化計画！

<サンドーム福井と結びのチャイムの関係性>

一直線に見下ろすことができる



＜新たな仕掛けを考える＞

結びのチャイムから用途を変更し、

「人と人を結ぶ」仕掛けにリメイクする

アーティストとファンを結ぶための仕掛けとして、SDGsの観点からメガネのチタンフレーム端材を活用し、メッセージを書き込める短冊を作成。その短冊を現在の結びのチャイムをリメイクしたものにつるしていく。



ライブの際、鯖江駅を下車し西山公園を訪れるきっかけとして、ファン層を取り込み、市内に滞在できるスポットを作ること、周囲の環境にも変化を作ることできる。



<利用者増加によるコンテンツの拡張>

- **西山公園にキッチンカーを誘致**できる場所と環境をつくり、滞在時間を延長させる
 - **鯖江駅とサンドームを結ぶバスを運行**し、その間の停留所として「西山公園」や「めがねミュージアム」等を含ませることで産業観光を促進させる
- シャトルバスだけでなく、自転車や電動スクーター等のレンタルも◎

ラポーゼかわだを“リ・ブランディング”

<ラポーゼかわだの伸びしろが凄い！>

- 指定管理者であるフードサービス福井様考案のもと、今までに様々な企画が催されてきた

(例) グランピング、芋掘り体験、
鮎のつかみ取り(夏限定) 等

- 鯖江市内外からも大好評の温泉施設
- ガラス張りのハウスは間違いなく
SNS映えしそう



<利用者の“声”>

(日帰り入浴客)

- 泉質が良く、気持ちよく温泉に入れた
- 露天風呂から見える自然の景色が最高！
- 食事が前よりさらに美味しくなっていて楽しみが増えた
- 綺麗で静かなのでとてもリラックスできた
- 泉質、サウナ、露天風呂どれも素晴らしく近ければ毎日でも行きたい！
- 料理に工夫が感じられた
- 源泉かけ流しの露天風呂が良い

(宿泊利用客)

- 宿泊専用の無料シャンプーセットが嬉しい
- 部屋が綺麗にされていた
- スタッフの接客が良かった
- 無料のカフェセットが良かった
- 観光案内のサービスが良かった

<ラポーゼかわだの現状>

- コロナ禍以前は、季節に応じたイベントをしていたが現在は人手不足もあり、そこまで気が回らない状態
- 一番繁忙期であるはずの8月は、コロナ禍当初よりは活気を取り戻してきつつあるが、それでもまだ全盛期の半分の来客数である
- 周りが住宅に囲まれており、何かのついでに来るといった流れが作りにくい
- 今まで様々な企画を行ってきたが、どれも長くは続かなかった

<指定管理者へのヒアリング>

- 今後は**サウナとグランピング**を推していきたい
- 人手不足もあり、したい事があっても手が付けられない状態
- 立地的に福井県内の観光地にアクセスしやすい事もあり、今よりもっと**宿泊客を増やしていきたい**
→ 宿泊×パン作り体験のセットプランが一番好評だった
- 地域の方だけでなく、**県外からの観光客**にもたくさん訪れてほしい

<今後求められること>

- ◆ ラポーゼかわだ関連の**広報力強化**
- ◆ 宿泊プランの改定（**市との事業連携**）
→ 福井県産の間伐材や廃材を用いた体験をプランに盛り込んだSDGs割、等
- ◆ 周辺の土地や山に関する**規制緩和**
→ 市が管理している所は、簡単な申請を届け出れば自由に使える、等
- ◆ ラポーゼかわだの**名称変更**
(例) 旧「みらくる亭」→新「ルポの森」

大人も子供と一緒に遊べる場所をつくり
遊び疲れた体を温泉に浸かって癒してもらおう・・・



理想的な休日の過ごし方！



<これらより得られる効果>

- 今まででは別物として見ていた観光地に繋がりが出来ることで、**集客の効率化**を図ることができ、鯖江の福井県内における経済圏が広がり**収益効果が生まれる**
 - 様々なニーズにも対応できるような施設を構築することにより、世代を超えて**多くの人に愛される**ものとなる
- 施設の繁栄だけでなく、周辺施設や関連企業への収益効果も見込めるようになり、結果的に鯖江全体が賑わう

<青年経済人として>

- 地域経済の発展に協力することで、関連企業からの**仕事の紹介**や、新規事業開拓へのきっかけになる等、**自企業の発展**にも大きく関わってくる
- 鯖江市は街全体が人とのつながりを大切にし、義理人情に厚い特性があることから、新たな出会いや関係性を通して**広い視野で将来を見据える**ことが出来るようになる

<YEGとして出来ること>

✓ 結びのチャイムの**設計・修繕活動**

- 様々な業種が集まる団体として、行政と協力しながら修繕活動を行う
- 映えスポットの補助金等を上手く活用する

✓ 西山公園・ラポーゼかわた等で**地域活性化イベントを開催する**

- 鯖江市民だけでなく県外市外の方々にも“ここに行けば楽しい事が出来る”と認知していただくために、足を運んでもらう頻度を増やせるような活動を行う

✓ 行政や指定管理者との**定期的な意見交換の場を設ける**

- 「さ映え観光スポットプロジェクト」を進めていく中で、市民の方々からも有志を募り、プロジェクトチームを結成する等、様々な視点から情報交換を行い、効率的に進めていく

など